

# Fibo is snel en gemakkelijk te verwerken in enkele stappen

Slim, snel en schoon! Een nieuwe badkamer in 2 dagen. Niet slopen, niet stucen, niet tegelen. Eenvoudig Fibo panelen plaatsen en klaar. De verwerkingsvoorschriften laten zien hoe u op een eenvoudige en juiste manier de wandpanelen van Fibo kunt plaatsen.



## Vóórdat u Fibo gaat plaatsen

### ALGEMEEN

- De panelen moeten tijdens het transport worden beschermd tegen vocht en in de standaard verpakking, op een vlakke ondergrond, worden opgeslagen.
- De panelen dienen drie dagen voorafgaand aan de montage horizontaal in de betreffende ruimte te worden opgeslagen.
- De gebruiker dient het product te controleren vóórdat het wordt gemonteerd. Wanneer panelen met gebreken worden gemonteerd, dan blijft de aansprakelijkheid van de leverancier beperkt tot maximaal de waarde van het paneel.
- De bouw moet wind en waterdicht zijn en alle betonwerkzaamheden moeten zijn voltooid vóórdat de panelen mogen worden gemonteerd.

### BEWERKEN VAN PANELEN

**Cirkelzaag/decoupeerzaag:** Zaag op een stevige tafel of werkbank. De decoratieve zijde moet omlaag gericht zijn. Gebruik een zaagblad met fijne tanden.

**Handzaag:** Gebruik een zaag met fijne tanden. Maak de snede alleen tijdens de neerwaartse beweging met de zaag. De decoratieve zijde moet boven liggen.

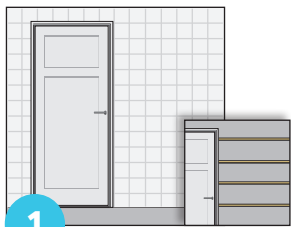
**Vijlen:** Werk met de vijl in een kleine hoek van de gelamineerde rand vandaan. De decoratieve zijde moet boven liggen.

**Openingen voor leidingen etc.:** De opening moet een speling hebben van min. 2 mm. Dicht af met transparante Fibo seal, ook als de leiding wordt gemonteerd met een kraag.

**Aanpassen van panelen:** de hoogte van de panelen dient altijd aan de plafondzijde (bovenzijde) te worden aangepast.

**Kitten:** Gebruik de Fibo seal.

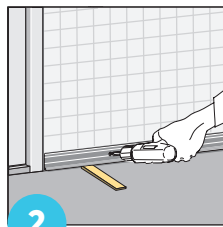
# U kunt nu beginnen met het plaatsen van de panelen



1

## Ondergrond

De ondergrond moet vlak zijn en een stevige basis vormen voor spijkers, schroeven of nieten. Fibo kan direct over bestaand tegelwerk of op houten regels geplaatst worden. Regelwerk om de 30 cm hart op hart.



2

## Bodemprofiel

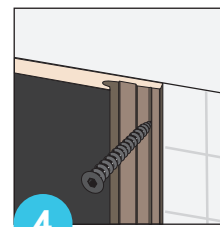
Plaats rondom het Fibo bodemprofiel waterpas op de wand of op de onderste rachel (afhankelijk van stap 1). De afstand van het profiel tot de tegelvloer dient minimaal 5 mm te bedragen. Werk de randen rondom de vloer en het bodemprofiel af met Fibo seal.



3

## Plaatsen panelen

Begin met het paneel boven de deur. Maak het paneel op maat en controleer of ze correct zijn uitgelijnd. Werk met de klok mee.



4

## Bevestigen panelen

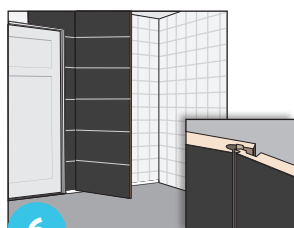
De panelen worden bevestigd met schroeven, nagels of nieten met een tussenafstand van maximaal 20 cm. Gebruik 35 mm gipsplaat-schroeven. De onderste schroef moet in het start/bodemprofiel zitten en in het paneel.



5

## Afkitten

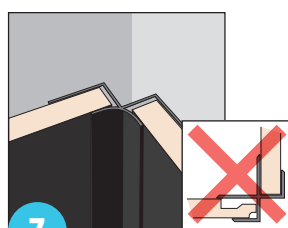
Breng altijd Fibo seal aan in de aqualock bij een volgend paneel en tussen de profielen en de panelen en aan de onderzijde van het paneel! Verwijder na het plaatsen van het paneel direct de overtollige kit bij de klikverbinding. Dit kan eenvoudig met Fibo cleaner en Fibo wipes.



6

## Verder plaatsen

Herhaal stappen 3 t/m 5 voor de opvolgende panelen, zodat alle wanden rondom bekleed zijn. Gebruik voor het afwerken van de bovenkant een Fibo eindprofiel.

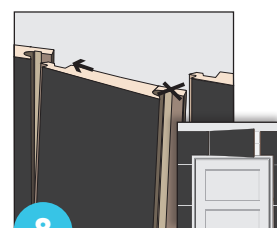


7

## Hoekprofiel

Zaag het laatste paneel voor de hoek op maat en breng het op zijn plaats met behulp van het Fibo hoekprofiel. Vergeet niet om de Fibo seal aan te brengen in het profiel.

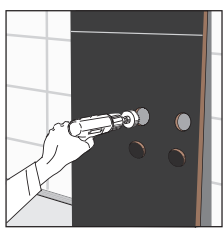
Onjuist



8

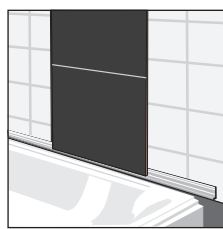
## Laatste paneel (boven deur)

Zaag de groef van het paneel. Voorzie de groefkant van het eerst geplaatste paneel van de Fibo seal.



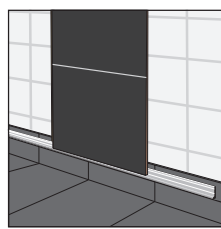
## Overig: Uitsparing maken

Uitsparing voor de douche-en/ of badkranen maak je eenvoudig met een gatenzaag of decoupeerzaag. Houd hierbij rekening met een speling van 2 mm (geldt bijv. ook voor verwarmingsbuizen). Dicht deze uitsparing met voldoende Fibo seal af, ook als de leidingen worden gemonteerd met een rozet/kraag.



## Overig: Bad / douche

Indien u de panelen op een douchebak en/of bad wilt plaatsen, dan dient u het bodemprofiel minimaal 5 mm boven de rand van de douchebak en/of badrand te plaatsen. Let hierbij op dat u ook de achterzijde van het profiel voorziet van de Fibo seal. Indien u de douchebak en of het bad tegen de Fibo tegelpanelen plaatst, dan dient u de rand ook van Fibo seal te voorzien.



## Overig: Afwijkende situaties

Indien er sprake is van een afwijkende situatie dan adviseren wij u contact op te nemen met uw leverancier of importeur RET Bouwproducten.

## SCHOONMAAK & ONDERHOUD ADVIES

Fibo is bijzonder onderhoudsvriendelijk en hypo-allergeen. De HPL topplaat is namelijk ongevoelig voor schimmels.

De panelen zijn makkelijker te reinigen. Gebruik hiervoor een (zacht)schoonmaakmiddel zonder schuurmiddel en met een Ph waarde van 1 – 5.

De voegen van de Fibo panelen zijn – in tegenstelling tot traditioneel tegelwerk – volkomen glad, waardoor er minder snel vuil of schimmel aan hecht.

Normale huishoudelijke oplosmiddelen, ontsmettingsmiddel en wasmiddel kunnen het oppervlak van de panelen niet aantasten.

Zie voor de uitgebreide verwerkingsvoorschriften de verpakking, deze zijn leidend t.b.v. de garantie. Meer informatie is verkrijgbaar via uw leverancier, importeur RET Bouwproducten, T 030 245 55 55 of [www.fibosystem.nl](http://www.fibosystem.nl)



Tip: scan de QR code en bekijk de demofilm!

POWERED BY

